





INNOVATIONEN GEGEN FARBE

MEILENSTEINE FÜR SIE

Unser Katalog bietet Ihnen nicht nur eine vollständige Produktübersicht sondern vermittelt auch wertvolle Hintergrundinformationen. Erfahren Sie, wie unsere chemischen Problemlösungen funktionieren.

Es freut mich, dass wir Ihnen auch mit dieser Aktualisierung 2018 weitere, vielleicht einmalige Meilensteine vorstellen dürfen.



Georg Scheidel
Geschäftsführer



Systemtasche Abbeizer

Produktentwickler, Hersteller und Fachleute für Abbeizer, Anti-Graffiti- und Oberflächenschutz

Mit dem ersten CKW-freien Abbeizer Europas, der 1984 auf der FARBE in München der Fachwelt vorgestellt wurde, ist der Startschuss für unsere Spezialisierung gefallen. Das Scheidel Abbeizer-System ist heute die professionelle Lösung und erste Wahl für alle anfallenden Entlackungsprobleme im Handwerk, egal welche Anforderungen gestellt werden, von extrem schneller Wirkung bis zur extremen Wirkkraft über 15 Farbschichten. Wir haben das passende Produkt und beraten Sie umfassend.

Unerwünschtes Graffiti und Schmierereien sind seit mehr als 20 Jahren ein Problemfeld. Das Scheidel Anti-Graffiti-System umfasst sowohl hoch wirksame, auf den jeweiligen Untergrund abgestimmte Graffitientferner als auch Anti-Graffiti-Schutzimprägnierungen oder -lacke, optimiert auf die bauphysikalischen Anforderungen. Die Produkte überzeugen durch hohe Funktionalität und sind optisch kaum wahrnehmbar. Durch unser öffentlich gefördertes Forschungsprojekt „HydroGraff®“ ist uns die Kombination von hoch wirksamer Hydrophobierung mit permanentem Graffitischutz gelungen. Ein weiterer Startschuss für nachhaltige Problemlösungen im Oberflächenschutz.

INHALTSVERZEICHNIS



KOMPETENZ UND SERVICE SCHEIDEL AKTUELL

Aus der Forschung in die Praxis & mehr

> Seite 4-5

Was ist m.a.c.s.®?

Lesen Sie mehr über die Funktionsweise

> Seite 6-7

multi-anti-color-system



Abbeizer und Entlacker
Graffiti-Schutz
Graffiti-Entferner

06



DAS SCHEIDEL ABBEIZER- & ENTLACKER-SYSTEM

Funktionsweise und Tipps für die Anwendung

> Seite 8-9

Abbeizer & Entlacker Produktübersicht

> Seite 10-11

DAS SCHEIDEL ANTI-GRAFFITI-SYSTEM

Funktionsweise und Anwendungsbereiche

> Seite 12-13

Graffiti-Schutz Produktübersicht und
Anwendungsbereiche

> Seite 14-19

Graffiti-entferner Produktübersicht

> Seite 20-21



REINIGER FLÜSSIGENTLACKER ERGÄNZUNGSPRODUKTE

> Seite 22

UNSERE MARKE SOFCHEM

> Seite 23

KONTAKT

> Rückseite



SCHEIDEL
AKTUELL

m.a.c.s.®

ABBEIZER &
ENTLACKER

GRAFFITI-
SCHUTZ

GRAFFITI-
ENTFERNUNG

ERGÄNZUNGS-
PRODUKTE

SOFCHEM

Kompetenz und Service



Alles gegen Farbe

Wir sind für Sie da und helfen Ihnen, Ihr Problem in den Bereichen Abbeizer, Anti-Graffiti- und Oberflächenschutz zu lösen. In unserem jährlichen Technologie-Seminar werden Ihnen echte Innovationen und die Anwendungstechnik dazu vermittelt. Damit haben Sie alles, was Sie „gegen Farbe“ brauchen.



Spektrum

Das nützliche Kundenmagazin

In unserem Kundenmagazin Spektrum stellen wir Ihnen Objektberichte vor und geben Ihnen hilfreiche Anwendungshinweise. Die Ausgabe 2018 hat Ihren Schwerpunkt im Bereich Oberflächenschutz. Hydrophobierende Imprägnierungen von Scheidel schützen ab sofort nicht nur gegen Schlagregen und Tausalz, sondern nun auch gleichzeitig gegen Graffiti und zahlreiche Oberflächenverschmutzungen. Anwendungsbeispiele, wie Einsatz auf Ortbeton im Rahmen einer Hochwasserfreilegung und Ortskernsanierung oder der ideale Oberflächenschutz für Fußgängerunterführungen zeigen exemplarisch die Möglichkeiten auf.



Digital und persönlich

Viele Hilfestellungen zu Abbeizen und Anti-Graffiti erhalten Sie über unsere Homepage www.scheidel.com oder über die praktische APP zum kostenlosen Download.

Natürlich beraten wir Sie gerne auch persönlich.

Telefon: 09543 / 8426-0



Scanne diesen QR-Code um zum Google Play Store zu gelangen.

Scheidel aktuell



HydroGraff®

Das Forschungsprojekt in der Markteinführung

Mit unserem Forschungsprojekt „HydroGraff®“, welches in Kooperation mit universitären Einrichtungen durchgeführt wurde, ist es uns nun erstmals gelungen, die etablierten Eigenschaften einer technischen Hydrophobierung mit einem permanenten Graffiti- und Oberflächenschutz in einem Produkt zu kombinieren. Viele verschiedene Parameter sind in das Forschungsprojekt mit eingeflossen, sei es die Umweltverträglichkeit oder die dauerhafte Funktionalität, welche über ein eigens entwickeltes Bewitterungs- und Prüfmethode-System verifiziert wurde. Die entwickelten Produkte **HydroGraff® CC OS-A AGS Creme** und **HydroGraff® FL OS-A AGS Flüssig** verbinden die technischen Anforderungen an Hydrophobierung gem. DIN EN 1504-2 sowie die Anforderungen für einen dauerhaften Graffitienschutz gem. BASt TL/TP AGS-Beton und sind zudem auch RAL-zertifiziert. Neu ist unser Produkt **HydroGraff® PC Premium-Fassadencreme** zum Oberflächenschutz auf besonders dichten mineralischen Untergründen.

Objektbeschreibung zur Bildauswahl:

Die Ortskernsanierung der Stadt Allershausen mit Hochwasserfreilegung und neuer Verkehrsführung ist ein ideales Anwendungsbeispiel für HydroGraff® FL auf Ort beton.

HydroGraff® erzeugt einen dauerhaften Oberflächen-, Graffiti- und Betonschutz. Die OS-A zertifizierte Tiefenhydrophobierung schützt den Stahlbeton vor eindringendem Tausalz u.a. Schadstoffen und bietet eine hervorragende Graffiti prophylaxe in einem Produkt.



SCHIEDL
AKTUELL

m.a.c.s.®

ABBETZER &
ENTLACKER

GRAFFITI-
SCHUTZ

GRAFFITI-
ENTFERNUNG

ERGÄNZUNGS-
PRODUKTE

SOFCHEM

Was ist m.a.c.s.?

Wie funktioniert m.a.c.s.®?

Getragen wird m.a.c.s.® von Kernsortimenten in den Bereichen Abbeizer, Graffiti-Schutz und Graffitientferner, welche die Hauptproblemstellung in der täglichen Praxis lösen.

Der Kampf gegen Farbe ist jedoch so vielfältig, dass dennoch Spezialprodukte für die anstehenden Probleme benötigt werden. Unsere Spezialprodukte haben Sie in unseren Systemtaschen einfach und schnell an der Baustelle zur Hand. In unserem m.a.c.s.®-System gegen Farbe finden Sie aber auch hervorragende Zusatzprodukte wie flüssige Entlacker, Düsen- und Pistolenreiniger, Pinselreiniger mit Enthärter, Hochleistungsimprägnierungen uvm.

m.a.c.s.® ist unser „System gegen Farbe“ und bietet Ihnen immer die optimale Lösung!

multi-anti-color-system



Abbeizer und Entlacker
Graffiti-Schutz
Graffiti-Entferner

m.a.c.s.® SYSTEM GEGEN FARBE

Scheidel
ABBEIZER & ENTLACKER
SYSTEM



Asur
Der Allrounder



Blitz
Der Schnelle



Oxystrip
Der Superlöser



Powerfluid
Der Nachreiniger



Systemtasche
Abbeizer





Liquid
Der Schnelle und
Universelle



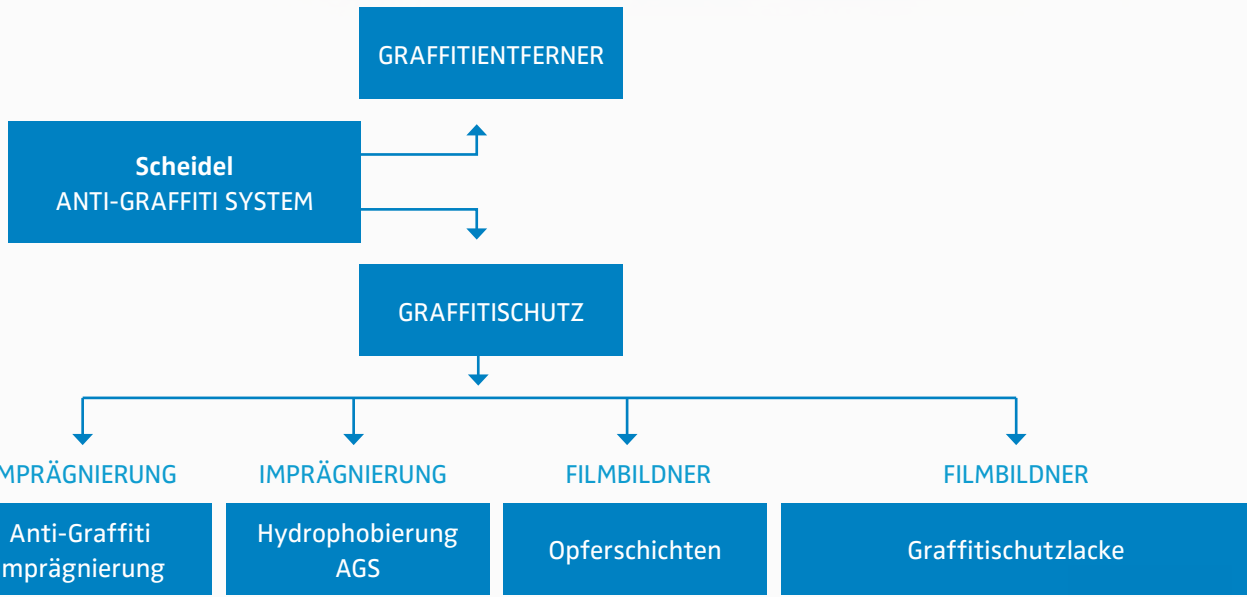
Cracker
Schattenentferner
Gel & flüssig



C6 Gel
Der
Graffitireiniger



Graffiti-entferner
Systemtasche



Fluorosil® Classic



HydroGraff®
Creme & Flüssig



SPS 40
Polysaccharid



HydroPurSilan®
Schutzlack
2K Matt



Eposilan® PLUS
Schutzlack
2K Glanz



DAS SCHEIDEL ABBEIZER & ENTLACKER SYSTEM

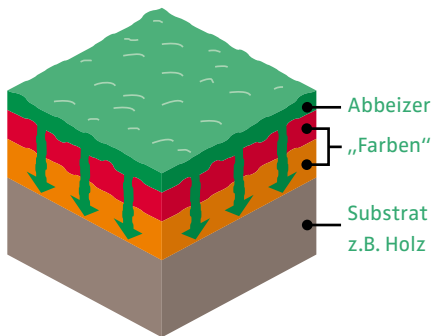


KNOW-HOW

Jeder der CKW-freien Abbeizer hat seine individuelle, einzigartige Zusammensetzung auf Basis von Estern, Alkoholen oder die neueste Generation auf wässriger Basis mit Aktivsauerstoff. Die jeweiligen Anwendungsgebiete der Produkte überschneiden sich. Gerade bei der Entfernung von übereinandergestrichenen, unterschiedlichen Lacken und Farben ist dies ein enormer Vorteil, denn meistens können alle Schichten in einem Arbeitsgang mit dem

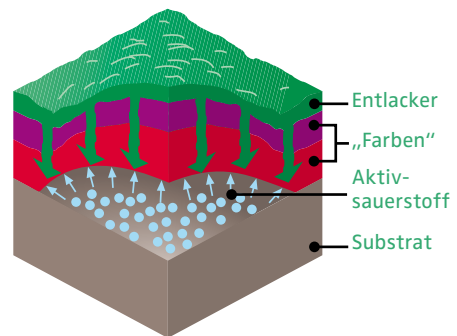
optimalen Abbeizer aus dem m.a.c.s.®-System entfernt werden. In den „intelligenten“ Gelen wird die Lösemittelabgabe an die zu entfernende Farbschicht gesteuert. Scheidel hält diverse Patente auf diesem Gebiet. Alle Produkte sind CKW-frei (dichlormethan-frei), NMP- und NEP-frei, anwenderfreundlich und biologisch abbaubar.

Funktionsweise: CKW-freie Scheidel Abbeizer



Abbeizer aus dem m.a.c.s.®-System auf **Basis von Estern oder anderen, CKW-freien Lösemitteln** (z.B. SG94, Asur) entsprechend der zu lösenden Farbschichtstärke satt auftragen. Die „Farben“ werden durchdrungen, die Haftung gelöst. Der Beschichtungsaufbau ist nun leicht entfernbar.

Der Untergrund wird nicht verändert. Holz wird wieder natürlich, mineralischer Untergrund porentief sauber.



m.a.c.s.® Oxystrip Entlacker auf wässrig-alkoholischer Basis gleichmäßig auftragen. Die Beschichtung wird durchdrungen, Aktivsauerstoff entfaltet sich. Die Beschichtung löst sich je nach Art in Fladen.

Einfache Verarbeitung



Breites Anwendungsgebiet



Überzeugende Vorteile

- Komplettes Produktprogramm für alle Bautenfarben und Lacke
- Deckt alle Anwendungsbereiche ab: Fassade, Innenräume, Holz, Metall uvm.
- CKW-, NMP- und NEP-frei
- Einfache Verarbeitung
- Biologisch abbaubar
- Porentiefer Abbeiz- und Entlackungseffekt
- Fachberatung

SO GEHEN SIE BEI ABBEIZARBEITEN RICHTIG VOR

Entscheidend für den Erfolg ist die richtige Produktwahl. Hier hilft Ihnen unsere Anwendungstabelle und die Scheidel-App. Haben Sie eine Auswahl getroffen? Dann legen Sie Testflächen am Objekt an. Nutzen Sie doch dazu unsere praktische **Systemtasche Abbeizer** (Artnr. 286). Mit einer **Gipserkelle** ziehen Sie die Abbeizer satt auf und beobachten den Lösevorgang in definierten Zeitabständen. Je nach Art und Stärke der zu entfernenden Beschichtung und der Umgebungstemperatur werden die Schichten unterschiedlich schnell gelöst. Dies kann wenige Minuten oder auch mehr als 12 Std. dauern. Einfache Farbanstriche, wie ein Dispersionsanstrich an der Fassade oder im Innenbereich, sind bei 20°C innerhalb einer Stunde gelöst. Ebenso einfache Lasuranstriche oder Lackierungen auf Holz oder Metall. Je inhomogener der zu entfernende Beschichtungsaufbau ist, je niedriger die Temperatur und je höher der Vernetzungsgrad, desto länger ist die erforderliche Einwirkzeit. Bei der Ausführung der Abbeizarbeiten beachten Sie bitte folgendes genau:

1. Entfernen Sie die gelösten Farb- und Lackschichten immer im optimalen Lösepunkt. Der ist dann erreicht, wenn die Beschichtung weich ist. Lassen Sie die gelösten Farben nicht unnötig lange auf dem Untergrund, da dies zu Geruchsproblemen führen kann.
2. Gelöste Beschichtungen entfernen Sie je nach Anwendungsbedingungen mit einem Heißwasser-Hochdruckreiniger

oder manuell mit einer Spachtel oder Ziehklinge. Arbeiten Sie manuell, dann waschen Sie gleich die Flächen mit Scheidel Powerfluid Reinigungskonzentrat (1:3 bis 1:10) mit Wasser verdünnt nach, danach nochmals mit klarem Wasser nachwaschen. Dadurch erhalten Sie erst einen wirklich sauberen Untergrund.

3. Verwenden Sie bei Abbeizarbeiten in Innenräumen eine technische Belüftung. Die Geräte sind heutzutage preiswert und einfach in der Handhabung. So schützen Sie sich und Anwohner. Beachten Sie bitte die Hinweise in unseren technischen Informationen und Sicherheitsdatenblättern.



Der Tipp: Airless-Applikation

Scheidel Abbeizer können Sie bei großen Flächen sehr rationell mit dem Airlessgerät auftragen. Somit erzielen Sie eine gleichmäßige Schichtstärke der Abbeizer, welche gerade bei profilierten Flächen wie Stuck o.ä. sehr wichtig ist.



macs Anwendungstabelle Abbeizer & Entlacker

	Bautenschutzfarben und Putze z.B. Fassaden, Wände, Decken (z.B. Stuck, Ornamente)	Lacke z.B. Möbel, Fensterläden, Metallzäune	2K-Beschichtungen z.B. Autokarosserie, Fußbodenbeschichtungen
1. Wahl	Asur	Asur	Oxystrip
Alternativen	SG94	Oxystrip	Blitz
	Powerclean	Blitz	Powerclean
		Powerclean	
Entlackungsnachreiniger: Powerfluid			



DIGITALE PRODUKTWAHL
mit der neuen Scheidel-App



Systemtasche
Abbeizer



Der Allrounder

macs Asur Entlacker

Anwendung:	Außen- und Innenbereiche, Holz, Metall, Stuck, mineralische Untergründe.
Einsatzbereich:	1K-Lacke, Ölfarben, Lasuren, Dispersionsfarben, Kunststoffputze, Latexfarben, Kleber, PU-Schaum, Glasfasertapete, Wachse uvm.
Verbrauch:	Ca. 100 ml pro zu entfernender Farb-/Lackschicht = 0,250 bis 2,0 l/m ²
Besonderheiten:	Sehr universell, geruchsmild, sehr nachhaltiges, starkes Lösevermögen, optimal verdickt zum Streichen, Spritzen oder Rollen, NMP- und NEP-frei.
Artikelnummer:	118 – Gebinde: 1 l (314), 3 l (063), 10 l (065), 25 l (066)



Der Schnelle

macs Blitz Entlacker

Anwendung:	Speziell industrielle Anwendung und Schreinerhandwerk, Außen- und Innenbereiche, Holz, Metall, mineralische Untergründe.
Einsatzbereich:	1K- und 2K-Lacke, PU-Lacke, Epoxy, Pulverbeschichtungen.
Verbrauch:	Ca. 100 ml pro zu entfernender Farb-/Lackschicht = 0,250 bis 2,0 l/m ²
Besonderheiten:	Achtung: leicht entzündlich, Verarbeitung kleinflächig, schnelles Löseverhalten.
Artikelnummer:	120 – Gebinde: 1 l (312), 3 l (063)



Der Superlöser

macs Oxystrip Entlacker

Anwendung:	Außen- und Innenbereiche, Holz, Metall, mineralische Untergründe.
Einsatzbereich:	1K-Lacke, 2K-Lacke z.B. PU, Epoxy, Einbrenn- und Pulverlacke, Spachtelmassen, Brandschutzbeschichtungen.
Verbrauch:	Ca. 100 ml pro zu entfernender Farb-/Lackschicht = 0,250 bis 2,0 l/m ²
Besonderheiten:	Auf wässriger Basis, wirkt durch Alkohol und Aktivsauerstoff, starkes Löseverhalten.
Artikelnummer:	135 – Gebinde: 1 l (314), 5 l (250), 10 l (251), 25 l (066)



Der Nachreiniger

macs Powerfluid Reinigerkonzentrat

Anwendung:	Für die manuelle Nachreinigung bei Abbeizarbeiten auf Holz, Metall und mineralischen Untergründen aller Art, zur Nachreinigung bei Graffiti-Entfernung mit m.a.c.s.® Graffiti-Entfernern, als vielseitiger Industriereiniger.
Einsatzbereich:	Unterstützender Reiniger für gelöste Farben und Lacke, Entfetter für Metall, Rußentfernung, Netzmittelwäsche, Anlauger, Ölfleckenentferner, Kunststoffreiniger, Nikotinentferner.
Verbrauch:	Nach Verwendungszweck ermitteln.
Besonderheiten:	Raut Holzoberflächen nicht auf! Konzentrat, mischbar bis 1:30
Artikelnummer:	1310 – Gebinde: 750 ml (113), 5 l (057), 10 l (058)

macs Anwendungstabelle Abbeizer & Entlacker

	Bautenschutzfarben und Putze z.B. Fassaden, Wände, Decken (z.B. Stuck, Ornamente)	Lacke z.B. Möbel, Fensterläden, Metallzäune	2K-Beschichtungen z.B. Autokarosserie, Fußbodenbeschichtungen
1. Wahl	Asur	Asur	Oxystrip
Alternativen	SG94	Blitz	Blitz
	Powerclean	Oxystrip	Powerclean
		Powerclean	
Entlackungsnachreiniger: Powerfluid			

macs Systemtasche Abbeizer

Anwendung:	Für den einfachen Vortest bei Abbeizarbeiten insb. bei anspruchsvollen oder völlig unklaren Beschichtungsaufbauten.
Einsatzbereich:	Zur Ermittlung des optimalen Abbeizers.
Besonderheiten:	Enthält 1-Liter-Dosen der Produkte Asur, Oxystrip und SG94 sowie alle anderen Entlacker in Musterdosen in einer attraktiven Tasche zum Schultern.
Artikelnummer:	286



Das Test-Set

macs SG 94 Abbeizer

Anwendung:	Außen- und Innenbereiche, Holz, Metall, Stuck, mineralische Untergründe.
Einsatzbereich:	Dispersions- und Latexfarben, Kunststoffputze.
Verbrauch:	Ca. 100 ml pro zu entfernender Farb-/Lackschicht = 0,250 bis 2,0 l/m ²
Besonderheiten:	Zur großflächigen Anwendung, ideal zur Entfernung von Dispersionsfarben, geruchsmild, säurefrei, gute Abwaschbarkeit durch Seifenverdickung.
Artikelnummer:	128 – Gebinde: 1 l (314), 5 l (024), 10 l (025), 25 l (026)



Der Dispersionsentferner

macs Powerclean Entlacker

Anwendung:	Außen- und Innenbereiche, Holz, Metall, Stuck, mineralische Untergründe.
Einsatzbereich:	Wässrige Lacke (Acrylbasis), Epoxy, Kleber, 2K-Lacke, Ölfarben (bedingt).
Verbrauch:	Ca. 100 ml pro zu entfernender Farb-/Lackschicht = 0,250 bis 2,0 l/m ²
Besonderheiten:	Geruchsmild, nachhaltiges und intensives Lösevermögen.
Artikelnummer:	132 – Gebinde: 1 l (314), 3 l (063), 10 l (065), 25 l (066)



macs Abbeizsalbe alkalisch

Anwendung:	Außen- und Innenbereiche, Holz, Metall, mineralische Untergründe.
Einsatzbereich:	Bleimennige, Ölfarben, Alkydharzlacke.
Verbrauch:	Ca. 100 ml pro zu entfernender Farb-/Lackschicht = 0,250 bis 2,0 l/m ²
Besonderheiten:	Hoch alkalisch (ph-Wert 14), pastös, Neutralisierung (mit Säure) erforderlich.
Artikelnummer:	119 – Gebinde: 1 kg (312), 10 kg (301)



macs Stripper Abbeizer

Anwendung:	Außen- und Innenbereiche, Holz, Metall, mineralische Untergründe.
Einsatzbereich:	Kunstharzlacke, Lasuren, Mattierungen, Polituren, Dispersionsfarben, Latexfarben, Acryllacke.
Verbrauch:	Der Verbrauch ist abhängig von der Gesamtschichtstärke der zu entfernenden Farben und Lacke. 1 Liter ist ausreichend für ca. 2-3 m ² .
Besonderheiten:	Achtung: entzündlich, Verarbeitung kleinflächig, gute Tiefenwirkung.
Artikelnummer:	1291 – Gebinde: 500 ml (060), 1 l (062), 2,5 l (063)



für Do-It-Yourself

GRAFFITI, LEICHT ENTFERNBAR

Imprägnierungen & Filmbildner

Soll Graffiti leichter entfernbar sein, wird ein sogenannter Graffiti-schutz oder Trennschichtbildner auf die schützende Oberfläche aufgetragen. Wir bieten, je nach bauphysikalischen, technischen, optischen und wirtschaftlichen Anforderungen, zwei Kategorien Imprägnierungen und Filmbildner mit unterschiedlichen Produkten an:

1. IMPRÄGNIERUNGEN

1.1 Permanente Anti-Graffiti-Imprägnierung mit C6-Technologie

Unsere Graffiti-Schutz-Imprägnierungen sind auf wässriger Basis mit C6 Fluor-Polymer-Technologien und nicht filmbildend. Die chemisch stabilen und hoch mit dem mineralischen Bausubstrat vernetzten Imprägnierungen dringen in das Substrat ein und bilden durch die Veränderung der Oberflächenenergie eine Anti-Haftwirkung, welche eine leichte Graffitientfernung ermöglicht. Die Imprägnierungen können auf Beton, Klinker und unlöslichen mineralisch gestrichenen Flächen eingesetzt werden. Unsere „**Fluoro**“ **Produkte** sind hoch wasserdampfdurchlässig mit einem Sd-Wert von $< 0,02$ m und beeinträchtigen das optische Erscheinungsbild kaum. **Scheidel Fluorosil® Classic** und das neue **Scheidel Fluorosil® Premium** sind als permanente Trennschichtbildner RAL-zertifiziert. Eine Ausnahme innerhalb der permanenten Anti-Graffiti-Imprägnierungen ist **Scheidel Fluoromer**, da semi-permanent. **Scheidel Fluoromer** wurde speziell für die Anwendung auf Sandstein und weichen Untergründen konzipiert.

1.2 Hydrophobierung mit permanentem Graffitischutz

Völlig neuartig ist die Kombination von Hydrophobierung und Graffitischutz in einem Produkt. Dies vereinen wir in unserer Produktlinie **HydroGraff®**. Hydrophobierungen reduzieren die Aufnahme von Schadstoffen und schützen daher insbesondere Stahlbetonbauwerke. Der Abperleffekt von Wasser ist aber für eine technische Hydrophobierung nachrangig. Entscheidend ist der dauerhafte Schutz des Bausubstrates, welcher durch die in der nicht filmbildenden Imprägnierung enthaltenen Silan-Siloxan-Fluoracrylat-Copolymeren entsteht. Die Produkte **HydroGraff® CC OS-A AGS Creme** und **HydroGraff® FL OS-A AGS Flüssig** verbinden die technischen Anforderungen an Hydrophobierungen gem. DIN EN 1504-2 und die Anforderungen für einen dauerhaften Graffitischutz gem. BASt TL/TP AGS-Beton und sind zudem auch RAL-zertifiziert. Für sehr dichte mineralische Oberflächen bieten wir ab sofort die Neuentwicklung **HydroGraff® PC Premium-Fassadencreme** an.



Das RAL-Gütezeichen für Produkte zur Graffiti-Prävention bestätigt die Funktionalität von trennschichtbildenden Schutzimprägnierungen oder Schutzlacken. Scheidel – Anti-Graffiti-Schutzlacke und Imprägnierungen sind RAL-zertifiziert. In den Prüfberichten wird die sehr gute Schutzwirkung bestätigt.



Die Funktionsgrafik „HydroGraff®“ zeigt ein mineralisches Substrat, z.B. Beton mit Kapillaren. Die orangenen Punkte symbolisieren die wasserabweisenden, molekularen Silanbestandteile, welche sich untrennbar mit dem Baustoff verbinden.

Die blauen Würfel symbolisieren die Fluorcopolymeren, welche ebenfalls an das Substrat andocken und den Oberflächen-schutz – Anti-Graffiti- und Schmutzabweisung – erzeugen.

2. FILMBILDNER

2.1 Graffitienschutz durch Opferschicht

Opferschichten sind Trennschichtbildner, die bei einer Graffiti-entfernung vollständig mit entfernt werden. Man bezeichnet diese auch allgemein als temporären oder nicht dauerhaften Graffitienschutz. Derartige Graffitienschutzprodukte bilden einen farblosen, dünnen Film und sind optisch mehr oder weniger erkennbar. In Ergänzung zu unseren Imprägnierungen und Schutzlacken bieten wir zwei Opferschichtprodukte an: Scheidel **Wachs Graffitienschutz** und **Scheidel SPS 40 Polysaccharid Graffitienschutz**. Die Anwendungsbereiche sind mineralische Untergründe oder als zusätzliche, funktionale Schicht auf Graffitienschutz-Imprägnierungen.

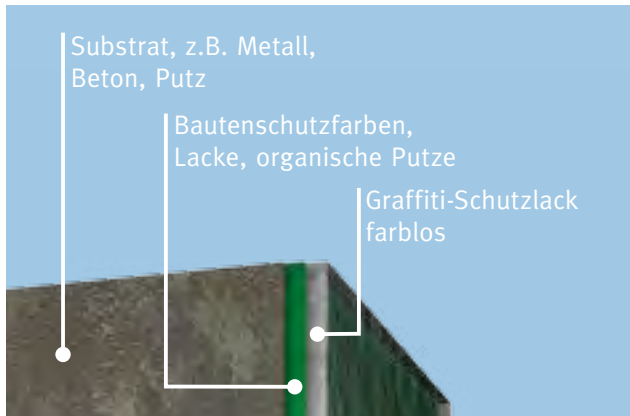
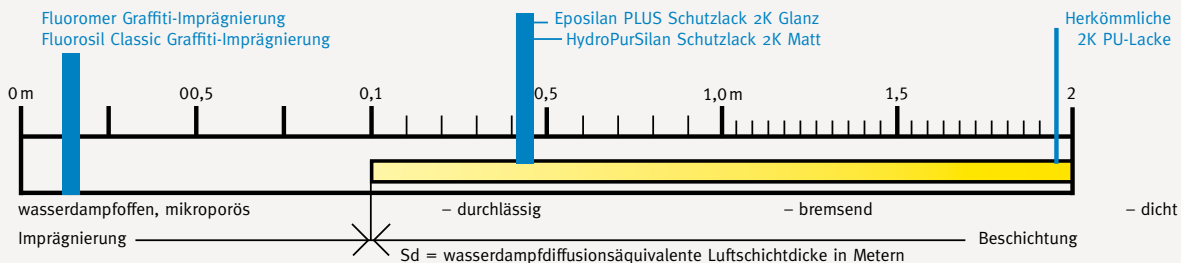


Abb.: Permanente Schutzlacke

2.2 Permanente Graffitienschutzlacke

Unsere Graffiti-Schutzlacke sind Zweikomponentenlacke, die sich durch ihre besondere Wasserdampfdurchlässigkeit der Klasse 2, also mit einem Sd-Wert von unter 0,5 m auszeichnen. Lösliche Untergründe wie Fassaden mit Dispersions- oder Silikonharzfarben oder lackierte Flächen können effektiv und nachhaltig nur mit den chemisch stabilen Schutzlacken vor Sprühattacken geschützt werden, weil ein Durchschlagen von Graffiti-Sprühlacken vollständig ausgeschlossen werden kann. Die darunterliegende Farb- oder Lackschicht bleibt stets unbeschädigt. Durch die gute Wasserdampfdurchlässigkeit ist der Einsatz der Schutzlacke auf WDVS als funktionaler Anstrich jederzeit möglich. Für extrem stark gefährdete und belastete öffentliche Bereiche, wie Fußgängerunterführungen, empfehlen wir unser Produkt Scheidel Eposilan® PLUS Schutzlack 2K Glanz. Der innovative **Ultra-High-Solid-Lack** auf Basis 2K Epoxy-Silan ist besonders hart im Nehmen und trägt über Jahre zum Werterhalt der geschützten Oberfläche bei. Für gestrichene Fassadenflächen mit höheren optischen Anforderungen empfiehlt sich unser Produkt **Scheidel HydroPurSilan® 2K Matt**. Der besonders matte Schutzlack auf wässriger 2K PU-Basis mit Silanen ist ebenso wie **Scheidel Eposilan® PLUS** als permanenter Schutzlack RAL-zertifiziert.

Wasserdampfdurchlässigkeit der m.a.c.s.® Graffitienschutz-Produkte



Die Scheidel Graffitientferner

Graffiti findet sich auf nahezu allen Untergründen und ist sehr oft sehr hartnäckig bei der Entfernung. Unsere Graffitientferner sind Spezialprodukte und auf das jeweilige Anwendungsgebiet abgestimmt. Die Graffitientferner lösen oder unterwandern die zu entfernenden Sprühlacke oder Stifte und können dann mit abgestimmter Reinigungsmethode gezielt und rationell entfernt werden.

Neu im Produktsortiment sind „Cracker Gel“ ein hoch alkalischer Schatten- und Graffitientferner und „Oxydizer Gel“ Stift- und Pigmentbleiche zur Entfernung von Faserschreibern bzw. deren Schatten. Für die Graffitientfernung auf empfindlichen Untergründen haben wir den Graffitireiniger „Plexi GEL“ entwickelt. Probieren Sie, es wird auch Sie überzeugen!

GRAFFITISCHUTZ – WAS MAN WO UND WIE EINSETZEN KANN

Je nach bauphysikalischen, technischen, optischen und wirtschaftlichen Anforderungen bieten wir Graffiti-Schutzprodukte an. Keine Angst, es ist nicht so kompliziert wie es zunächst aussieht. Die Scheidel-App (bei der Sie den Untergrund eingeben können) und die Anwendungstabelle helfen Ihnen. Zur besonderen Erklärung beachten Sie noch folgende Hinweise:

Sonderfall Silikatfarben

Es gibt drei Typen von sogenannten Silikatfarben.

1. Reine zweikomponentige Silikatfarben für die Anwendung insbesondere in der Denkmalpflege. Darauf können Sie unsere Anti-Graffiti-Imprägnierungen oder Opferschichtprodukte einsetzen.
2. Dispersionssilikatfarben nach DIN 18363, Eimerware. Für die Wahl des richtigen Graffitischutzes ist die Löslichkeit der Dispersionssilikatfarbe entscheidend, welche durch einen einfachen Lösetest (z.B. mit Liquid oder C6 Gel Graffitientferner) ermittelt wird. Löst sich die Farbe nach 30 Minuten Einwirkzeit nicht, können unsere Anti-Graffiti-Imprägnierungen oder auch Opferschichten verwendet werden. Löst sich die Silikatfarbe, wird ein funktionierender Graffitischutz mit unseren Schutzlacken (vorzugsweise mit HydroPurSilan® 2K Matt) hergestellt.
3. Sol-Silikatfarben: Es gelten die gleichen Aussagen wie unter Punkt 2.

Hinweis: Silikatfarben müssen vor dem Auftrag des Graffitischutzes abgebunden sein. Dies ist in der Regel nach 28 Tagen der Fall.

Graffitischutz auf WDVS-Fassaden


Das Anbringen eines Graffitischutzes auf WDVS ist ein funktionaler Anstrich, welcher meist in einer Höhe von 2-3 m um das Gebäude bis zu einer optischen Kante aufgetragen wird. Die Scheidel Graffitischutzlacke sind mit einem Sd-Wert von unter 0,5 m wasserdampfdurchlässig der Klasse 2. Als funktionaler, letzter Anstrich innerhalb des Gesamtaufbaues des WDVS-Systems ist die Beeinflussung durch unsere Schutzlacke nur als gering zu bewerten. Vorteil im Einsatz von unseren Schutzlacken besteht durch die unkomplizierte Anwendung unserer Graffitientferner zur Beseitigung von Sprayfarben aller Art.

Werden hoch wasserdampfdurchlässige WDVS-Systeme mit Mineralwolle, mineralischem Putz und Schlussanstrich mit Silikatfarbe eingesetzt, so gelten oben stehende Hinweise zum „Sonderfall Silikatfarben“. Zusätzlich ist auf den umsichtigen Einsatz von Graffitientfernern und Wasserhochdruckreinigern bei der Reinigung zu achten, um den Gesamtaufbau des WDVS nicht zu beschädigen.



Empfohlenes Produkt auswählen

Untergrund festlegen

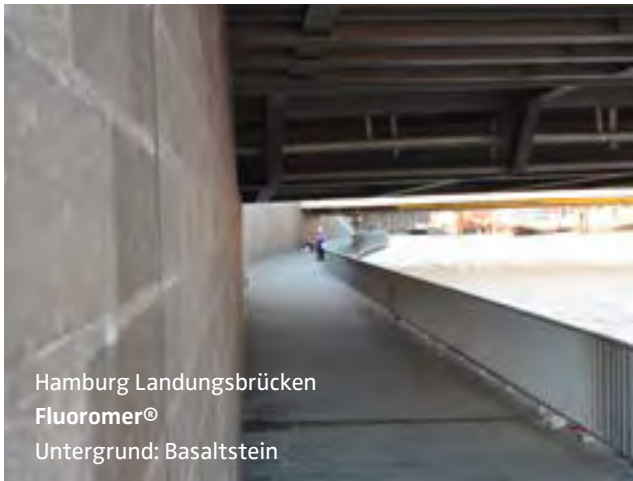
 Scheidel Anti-Graffiti- & Oberflächenschutz-System				
	Beton, Architekturbeton, Klinker, harter Naturstein	Sandstein, Tuff und andere stärker saugende mineralische Untergründe	Gestrichene Flächen auf Putz (WDVS), Lack- u. Pulverbeschichtungen, Betonbeschichtungen, nicht saugende glatte Untergründe	Silikat und Sol-Silikatfarben
Anti-Graffiti Imprägnierung mit C6 Technologie	Fluorosil® Classic Fluorosil® Premium Fluorosil® Traffic	Fluoromer® (semi-permanent)		Fluorosil® Premium (nur für unlösliche Silikatfarben)
Hydrophobierung mit Graffitischutz Permanent	HydroGraff® OS-A AGS	HydroGraff® OS-A AGS		
Anti-Graffiti Schutzlack Permanent			Eposilan® PLUS Schutzlack 2K Glanz oder HydroPurSilan® Schutzlack 2K Matt	HydroPurSilan® Schutzlack 2K Matt
Graffitischutz durch Opferschicht	SPS 40 Polysaccharid oder Wachs	SPS 40 Polysaccharid oder Wachs		



Berlin Kurfürstendamm
Fluorosil® Premium
 Untergrund: Keim Soldalit



Brandenburg an der Havel
HydroPurSilan® Matt
 Untergrund: STO WDVS - Silikonharz



Hamburg Landungsbrücken
Fluoromer®
 Untergrund: Basaltstein



Hirschaid
Eposilan® PLUS Glanz
 Untergrund: Reinacrylat



Hamburg Ibis-Hotel
HydroPurSilan® Matt
 Untergrund: Alsecco WDVS Silikonharzfarbe



Ulm
HydroGraff® CC
 Untergrund: Ziegelsichtmauerwerk



Köln U-Bahn
Fluorosil® Classic
 Untergrund: Sichtbeton

SCHIEDL
 AKTUELL

m.a.c.s.®

ABBEIZER &
 ENTLACKER

GRAFFITI-
 SCHUTZ

GRAFFITI-
 ENTFERNUNG

ERGÄNZUNGS-
 PRODUKTE

SOFCHEM

GRAFFITISCHUTZ-IMPRÄGNIERUNGEN

ANTI-GRAFFITI-IMPRÄGNIERUNGEN – C6 TECHNOLOGIE für mineralische Untergründe



Der preiswerte Schutz

macs Fluorosil® Classic Graffiti-Imprägnierung permanent

Einsatzbereich:	Sichtbeton und andere saugfähige mineralische Untergründe, wie z.B. Klinker.
System:	Permanente Imprägnierung, wässriges Produkt mit C6-Fluorkomponenten.
Farbe:	Farblos, kaum farntonintensivierend, meist kaum wahrnehmbar.
Verbrauch:	Je nach Saugverhalten, ca. 130 bis 180 ml/m ² (gesamt bei 2-fachem Auftrag)
Besonderheiten:	Nicht filmbildend, Anti-Haft-Wirkung, dadurch einfache Graffiti-Entfernung, witterungs- und UV-stabil, wasserdampfdiffusionsoffen, Sd-Wert = 0,02 m, oleophobe und hydrophobe Wirkung, kein Primer erforderlich, optisch 100% reversibel, RAL-Gütezeichen als permanente Graffiti-Prephylaxe.
Graffiti-Entfernung:	Mit m.a.c.s.® Liquid Graffiti-Entferner oder C6 Gel Graffiti-Reiniger, ermöglicht bis zu 15 Reinigungszyklen.
Artikelnummer:	3790 – Gebinde: 1 l (032), 5 l (057), 10 l (058), 30 l (036)



NEU

**Für Silikatfarben
und edle Flächen**

macs Fluorosil® Premium Graffiti-Imprägnierung permanent

Einsatzbereich:	Nicht lösliche Silikatfarben und Silikatlasuren, glatter dennoch saugfähiger Beton.
System:	Permanente Imprägnierung, wässriges Produkt mit C6-Fluorkomponenten.
Farbe:	Farblos, kaum farntonintensivierend, meist nicht wahrnehmbar.
Verbrauch:	Je nach Saugfähigkeit, ca. 100 bis 130 ml/m ² (bei 2 Arbeitsgängen)
Besonderheiten:	Im Vergleich zu Fluorosil Classic noch weniger sichtbar, noch bessere Graffiti-Schutzwirkung. Nicht filmbildend, Anti-Haft-Wirkung, dadurch einfache Graffiti-Entfernung, witterungs- und UV-stabil, wasserdampfdiffusionsoffen, Sd-Wert = 0,02 m, oleophobe und hydrophobe Wirkung, kein Primer erforderlich, optisch 100% reversibel, RAL-Gütezeichen als permanente Graffiti-Prephylaxe.
Graffiti-Entfernung:	Mit m.a.c.s.® Graffiti-Entfernersystem, vorzugsweise Liquid Graffiti-Entferner oder C6 Gel Graffiti-Reiniger
Artikelnummer:	3765 - Gebinde: 1 l (032), 10 l (058), 30 l (036)



**Speziell für
Sandstein**

macs Fluoromer Graffiti-Imprägnierung semi-permanent

Einsatzbereich:	Sandstein, Tuff, Klinker, Sichtbeton, Kalksandstein, saugende und weiche mineralische Untergründe.
System:	Semi-permanente Imprägnierung, wässriges Produkt mit C6-Fluorkomponenten.
Farbe:	Farblos, kaum farntonintensivierend, meist nicht wahrnehmbar.
Verbrauch:	Je nach Saugverhalten von 100 bis über 130 ml/m ²
Besonderheiten:	Nicht filmbildend, wasserdampfdiffusionsoffen (Sd-Wert = 0,02 m), witterungs- und UV-stabil, Anti-Haft-Wirkung (dadurch einfache Graffiti-Entfernung), oleophobe und hydrophobe Wirkung, optisch 100% reversibel, kein Primer erforderlich, RAL-Gütezeichen als permanente Graffiti-Prephylaxe, Gutachten aus der Sicht der Denkmalpflege.
Graffiti-Entfernung:	Mit Heißwasser-Hochdruckreiniger im Bedarfsfall mit m.a.c.s.® Graffiti-Entfernern, Nachimprägnierung mit niedrigem Materialverbrauch erforderlich.
Artikelnummer:	3770 – Gebinde: 1 l (032), 5 l (057), 10 l (058), 30 l (036)



Unsere Produkte sind RAL-zertifiziert. Graffiti-Imprägnierungen und Schutzlacke sind Trennschichtbildner, welche eine einfachere Graffiti-Beseitigung ermöglichen. Aufgrund der unterschiedlichen Praxisbedingungen sind aber immer technische Grenzen und somit unterschiedliche Reinigungsergebnisse zu erwarten.

HYDROPHOBIERUNG MIT GRAFFITISCHUTZ – PERMANENT für mineralische Untergründe



sofchem HydroGraff[®] CC OS-A AGS Creme

Einsatzbereich:	Beton allgemein, Klinker (saugfähig), Kalksandstein. Vorzugsweise Brücken und Ingenieurbauten, Betonfertigteile.
System:	Wässrig, lösemittelfrei, nicht filmbildend, Silan-Siloxan-Fluoracrylat-Copolymer-Imprägnierung.
Farbe:	Farblos, dringt vollständig in das Substrat ein (Testflächen).
Verbrauch:	150 bis 400 g/m ² in einem Arbeitsgang.
Besonderheiten:	Innovative Hydrophobierungs-Creme mit permanenten Graffitienschutz in einem Produkt OS-A geprüfte hydrophobierende Imprägnierung nach DIN EN 1504-2:2004/DIN V 18026. Permanenter Graffitienschutz gem. TL/TP AGS-Beton, RAL-Gütezeichen Anti-Graffiti, BASt-gelistet.
Graffiti-entfernung:	C6 Gel Graffiti-reiniger
Artikelnummer:	SC340 - Gebinde: 0,75 kg (314), 10 kg (048), 25 kg (066)



NEU

sofchem HydroGraff[®] FL OS-A AGS Flüssig

Einsatzbereich:	Beton allgemein, Klinker (saugfähig), Kalksandstein.
System:	Wässrig, lösemittelarm, nicht filmbildend, Silan-Siloxan-Fluoracrylat-Copolymer-Imprägnierung.
Farbe:	Farblos, dringt vollständig in das Substrat ein (Testflächen).
Verbrauch:	150 bis 500 ml/m ² - abhängig vom Saugverhalten, Auftrag im Flutverfahren.
Besonderheiten:	Innovative Hydrophobierung mit permanentem Graffitienschutz in einem Produkt OS-A geprüfte hydrophobierende Imprägnierung nach DIN EN 1504-2:2004/DIN V 18026. Permanenter Graffitienschutz gem. TL/TP AGS-Beton, RAL-Gütezeichen Anti-Graffiti, BASt-gelistet.
Graffiti-entfernung:	C6 Gel Graffiti-reiniger
Artikelnummer:	SC350 - Gebinde: 1 l (032), 10 l (058), 30 l (036)



NEU

sofchem HydroGraff[®] PC Premium-Fassadencreme

Einsatzbereich:	Sehr dichte, glatte Betonflächen und andere dichte, aber dennoch saugfähige Untergründe.
System:	Wässrig, lösemittelfrei, nicht filmbildend, Silan-Siloxan-Fluoracrylat-Copolymer-Imprägnierung
Farbe:	Farblos, dringt vollständig in das Substrat ein (Testflächen).
Verbrauch:	150 g – 250 g/m ² je nach Saugfähigkeit
Besonderheiten:	Innovative Hydrophobierung mit permanentem Graffitienschutz in einem Produkt. Im Prüfungs- und Zulassungsverfahren (Stand 11.2017) gem. RAL Gütezeichen Anti-Graffiti
Graffiti-entfernung:	C6 Gel Graffiti-reiniger
Artikelnummer:	SC360 – Gebinde: 0,75 kg (314), 10 kg (048), 25 kg (066)



NEU

SCHIEDL
 AKTUELL

m.a.c.s.[®]

ABBEIZER &
 ENTLACKER

GRAFFITI-
 SCHUTZ

GRAFFITI-
 ENTFERNUNG

ERGÄNZUNGS-
 PRODUKTE

SOFCHEM

FILMBILDENDE OPFERSCHICHTEN

für mineralische Untergründe und Sonderanwendungen



macs Wachs Graffitienschutz

Einsatzbereich:	Mineralische, saugfähige Untergründe, wie Beton, Klinker etc., Sonderanwendungen gem. TI.
System:	Wässrig, temporäre Opferschicht.
Farbe:	Farblos
Verbrauch:	Je nach Saugverhalten ca. 100 bis 250 ml/m ² .
Graffiti-entfernung:	Mit Heißwasser-Hochdruckreiniger.
Artikelnummer:	3760 - Gebinde: 1 l (032), 10 l (058), 30 l (036)



NEU

macs SPS 40 Polysaccharid Graffitienschutz

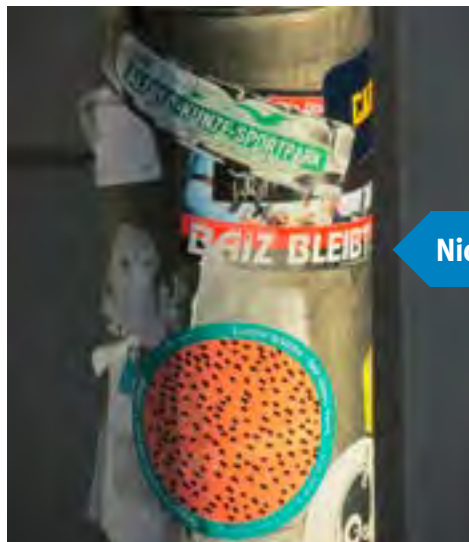
Einsatzbereich:	Mineralische Untergründe aller Art, Sonderanwendungen gem. TI.
System:	Opferschicht, wässriges Produkt.
Farbe:	Farblos
Verbrauch:	Je nach Saugverhalten ca. 200 bis 350 ml/m ²
Graffiti-entfernung:	Mit Heißwasser-Hochdruckreiniger.
Artikelnummer:	3766 - Gebinde: 25 l (036)



NEU

macs Anti-Stick 928

Einsatzbereich:	Metall oder Lackflächen wie Ampelanlagen, Abfalleimer uvm.
System:	Silikon, lösemittelhaltig.
Farbe:	Farblos
Verbrauch:	100 - 150 ml/m ²
Besonderheiten:	Keine Haftung von Aufklebern, extrem hydrophobe Oberfläche.
Artikelnummer:	3750 - Gebinde: 1 l (002), 3 l (003)



Nicht passiert wäre das mit Anti-Stick!

GRAFFITISCHUTZLACKE

macs HydroPurSilan® Schutzlack 2K Matt

Einsatzbereich:	Permanenter Oberflächenschutzlack von bereits gestrichenen oder lackierten Untergründen, insb. als funktionaler Anstrich auf WDVS und verputzten Flächen, Faserzementplatten, gestrichener Beton etc.
System:	Permanent, filmbildend, auf wässriger 2K-PU-Basis mit Silan.
Farbe:	Farblos, matt, farbtönintensivierend - je nach Untergrundfarbton und Art.
Verbrauch:	180 bis 200 ml/m ² bei insg. zwei Anstrichen
Besonderheiten:	RAL-Gütezeichen, permanenter Graffiti-Schutz mit mind. 15 Reinigungszyklen, ohne Primer, sehr matt, Sd-Wert 0,46 m, (wasserdampfdurchlässig Klasse 2), als funktionaler Anstrich für WDVS geeignet, sehr geringe Farbtönintensivierung, optisch sehr ansprechendes Erscheinungsbild, ideal für Fassadenflächen.
Graffiti-Entfernung:	Mit m.a.c.s.® Graffiti-Entfernern – ermöglicht mind. 15 Reinigungszyklen, kurze Einwirkzeit und sofortiges Nachwaschen beachten!
Artikelnummer:	3880 - Gebinde: 0,9 l (027), 5 l (050) Testset 450 ml (Art.Nr. 288) Mengenangabe = Harz & Härter



macs Eposilan® PLUS Schutzlack 2K Glanz

Einsatzbereich:	Permanenter Oberflächenschutz von bereits gestrichenen oder verputzten Untergründen (auch auf WDVS), 1K- und 2K-Lacke, Pulverlacke, Betonbeschichtungen, Fliesen, polierter Granit, Kunststoffe etc.
System:	Permanent, filmbildend, Ultra-High-Solid-Lack auf Basis neuartiger Epoxy-Siloxan-Hybrid-Bindemittel.
Farbe:	Farblos, je nach Untergrund seidenglänzend bis glänzend im Erscheinungsbild.
Verbrauch:	40 – 60 ml/m ² (je nach Substrat) nur einmaliger Lackauftrag notwendig!
Besonderheiten:	Nochmals verbesserte permanente Anti-Graffiti-Schutzwirkung bei leichter Verarbeitung, frei von Zinn bzw. schwermetallhaltigen Katalysatoren, wasserdampfdurchlässig der Klasse 2, witterungs- und UV-stabil, lösemittelarm und VOC-konform, ohne Primer haftend, RAL-Gütezeichen als permanente Graffiti-prophylaxe, extrem niedriger Verbrauch, Testflächen gem. techn. Information und Voranstrich auf Putzflächen beachten. Neues Mischungsverhältnis 3:1 (Harz/Härter Volumenteile)
Graffiti-Entfernung:	Mit m.a.c.s.® Graffiti-Entfernern – ermöglicht mind. 15 Reinigungszyklen, kurze Einwirkzeit und sofortiges Nachwaschen beachten!
Artikelnummer:	38701 - Gebinde: 0,9 l (018), 4 l (024) Testset 80 ml (Art.Nr. 287) Mengenangabe = Harz & Härter



macs Lackierwalzen-Zubehör für HydroPurSilan® und Eposilan® PLUS

von Friess-Techno-Profi GmbH	Florhöhe/Walzenbreite	Artikelnummer:	Artikel-Nr.: Friess-Techno
Walzen für glatte und leicht strukturierte Untergründe bis 1 mm Körnung	5/12	470	673312
	5/25	471	613325
Walzen für strukturierte Untergründe ab 1 mm Körnung	8/12	472	673512
	10/25	473	613525

Praxistipp: Verwenden Sie ausschließlich Microfaser-Kurzfloorwalzen von Scheidel/Friess-Techno (oder gleichartig). Damit erhalten Sie ein optimales Lackierbild und halten unsere Verbrauchsangaben ein.

GRAFFITIENTFERNER



Der Schnelle

macs Liquid Graffiti-entferner

Anwendung:	Entfernen von Graffitischmierereien, Sprühlacken, Faserstiften, Tinten etc.
Einsatzbereich:	Auf diversen, zumindest kurzzeitig lösemittelbeständigen Untergründen wie Resopal, Fliesen, Glas, Lack- und Kunststoffflächen (Achtung: immer vortesten!), mineralischen Untergründen, gestrichenen Flächen (werden mit angelöst), als Graffiti-entferner für geschützte Flächen mit m.a.c.s.® Fluorosi® Classic und Eposilan® Plus Schutzlack 2K.
Hinweis:	Kurzzeitig, lösemittelbeständige und geschützte Flächen stets sofort mit Powerfluid nachreinigen.
Besonderheiten:	Sehr gute Lösekraft auf ungeschützten Flächen in der Kombianwendung mit Cracker Schattenentferner – nass in nass , flüssig, breites, universelles Anwendungsgebiet, schnell lösend.
Artikelnummer:	3730 - Gebinde: 500 ml (031), 5 l (037), 10 l (038)



Der Starke

macs Cracker Schattenentferner (flüssig)

Anwendung:	Schattenentfernung von verbliebenen Farbpigmenten.
Einsatzbereich:	Als Kombiprodukt mit m.a.c.s.® Liquid Graffiti-entferner zur schnellen Graffiti-entfernung auf mineralischen Untergründen, zur Restschattenentfernung von hartnäckigen Graffitisprays.
Besonderheiten:	Flüssig, alkalisch, kann auf nassem Untergrund eingesetzt werden – behandelte Flächen müssen neutralisiert werden.
Artikelnummer:	116 – Gebinde: 1 l (029), 5 l (037), 10 l (038)



Der Universelle

macs C6 Gel Graffitireiniger

Anwendung:	Entfernen von Graffitischmierereien, Spraylacken, Filzstiften, Tinten, Kugelschreiber etc.
Einsatzbereich:	Auf glatten und sensiblen, aber kurzzeitig lösemittelbeständigen Untergründen (z.B. Graffiti auf Fahrzeugen) sowie auf mineralischen Untergründen in Kombianwendung mit anderen Graffiti-entfernern, auf unseren Anti-Graffiti-Schutzbeschichtungen und gestrichenen Flächen im Innen- und Außenbereich.
Besonderheiten:	<ul style="list-style-type: none"> • gelartig • breites Anwendungsgebiet mit besonderer Tiefenwirkung • schnell lösend
Artikelnummer:	1175 – Gebinde: 1 l (028), 5 l (250), 10 l (251)



Die optimalen Graffiti-entferner

macs Graffiti-entferner Systemtasche

Anwendung:	Zur Produktermittlung für die Entfernung der unterschiedlichsten Sprühlacke, Filzschreiber, Tinten etc.
Einsatzbereich:	Alle Untergründe, ideal für eine Kalkulation und die Fachberatung vor Ort sowie als „erste Hilfe“ zur Entfernung kleiner Graffitis.
Besonderheiten:	Enthält die Standardprodukte 1 l C6 Gel, Liquid u. Cracker je 500 ml sowie die Spezialprodukte Cocopaste, Cracker Gel, Oxydizer Gel, Plexireiniger u. Powerfluid jeweils in Probemengen mit 250–500 ml Inhalt. Zudem eine Infomappe mit technischen Informationen und Sicherheitsdatenblättern.
Artikelnummer:	2861

macs Anwendungstabelle Graffiti-Entferner

	Mineralische Untergründe (Beton, Klinker etc.)	Empfindliche, glatte Flächen	Schutzbeschichtete Flächen, gestrichene Flächen
1. Wahl	Liquid + Cracker / C6 Gel	Plexireiniger / Plexi GEL	C6 Gel oder Liquid
Alternativen	C6 Gel auch in Kombinationen	Cocopaste / C6 Gel	Cocopaste
	Cocopaste	Cracker oder Liquid / C6 Gel	Plexireiniger / Plexi GEL
Schattenentferner: Cracker - Schattenbleiche: Oxydizer Gel Grundsätzlich vor großflächiger Anwendung testen und TI beachten.			

SPEZIALPRODUKTE

macs Cocopaste Bitumen- und Graffiti-entferner

Anwendung:	Entfernen von bitumenhaltigen Sprays (Unterbodenschutz) und Beschichtungen, speziellen Fettstiften, diversen Silbersprayfarben.
Einsatzbereich:	Mineralische Untergründe, lackierte Flächen, Acrylglas, Plexiglas, Metall sowie als universeller Graffiti-entferner auf m.a.c.s.® Graffiti-schutzprodukten insb. Fluoromer.
Besonderheiten:	Pastös, mild, schnelles Lösevermögen.
Hinweis:	Restschatten von Bitumen auf mineralischem Untergrund können mit flüssigem Scheidel Cococlean 13 (siehe Zusatzprodukte) nachbehandelt und meist restlos entfernt werden.
Artikelnummer:	1250 – Gebinde: 1 l (314), 10 l (301)



SCHIEDEL
AKTUELL

m.a.c.s.®

macs Cracker GEL Schatten- und Graffiti-entferner

Anwendung:	Zur Schatten- und Graffiti-entfernung geeignet.
Einsatzbereich:	In der Kombinationsanwendung mit Liquid Graffiti-entferner zur schnellen Graffiti-entfernung, zur direkten Graffiti-entfernung bei alkalilöslichen Sprayfarben, zur intensiven Schattenentfernung (Zerstörung von Pigmentresten).
Besonderheiten:	Gelform, sehr gute Haftung an senkrechten Flächen, wässrig, hoch alkalisch mit Lösemitteln, biologisch leicht abbaubar.
Artikelnummer:	1162 - 1 l (314) - 10 l (301)



NEU

ABBEIZER &
ENTLACKER

macs Oxydizer GEL Stift- und Pigmentbleiche

Anwendung:	Restentfernung von verbliebenen Farbpigmenten (Schatten).
Einsatzbereich:	Alle Untergründe (ausgenommen Sandstein) vortesten!
Besonderheiten:	Gelform, zerstört Pigmente durch Oxidation, gute Haftung an senkrechten Flächen, extra intensive Reinigungswirkung.
Artikelnummer:	1612 - Gebinde: 1 l (029), 10 l (038)



GRAFFITI-
SCHUTZ

macs Plexireiniger Graffiti-entferner

Anwendung:	Entfernen von Sprühlacken aller Art, Faserstiften, Tinten etc.
Einsatzbereich:	Plexiglas, Kunststoffe, PVC (Test auf Untergrundverträglichkeit), als universeller Reiniger auf Scheidel Schutzlacken.
Besonderheiten:	Flüssig, mild, schnell lösend – Achtung: Nur auf Plexiglas nicht mit Wasser nachwaschen!
Artikelnummer:	114 – Gebinde: 500 ml (031 Sprühflasche), 5 l (057)



GRAFFITI-
ENTFERNERUNG

macs Plexi GEL Graffitireiniger

Anwendung:	Entfernen von Sprühlacken aller Art, Faserstiften, Tinten etc.
Einsatzbereich:	Als universeller Graffiti-entferner auf Scheidel Schutzlacken, Plexiglas, Kunststoff, PVC (Test auf Untergrundverträglichkeit)
Besonderheiten:	Gelform, sehr gute Haftung an glatten, senkrechten Flächen, starke Lösekraft, mild zur Oberfläche. Achtung: Nur auf Plexiglas nicht mit Wasser nachwaschen!
Artikelnummer:	1142 – Gebinde: 500 ml (031 Sprühflasche), 5 l (057)



NEU

Sanft zur Oberfläche -
Stark im Lösen!

ERGÄNZUNGS-
PRODUKTE

SOFCHEM



Scheidel Fachberatung

Sie haben Fragen zum Einsatzbereich unserer Produkte? Sie brauchen Hilfe bei der Anwendung? Gerne beraten wir Sie telefonisch oder persönlich am Objekt durch unsere Fachberater vor Ort.

Weiterführende Informationen auf www.scheidel.com

REINIGER - FLÜSSIGENTLACKER - ERGÄNZUNGSPRODUKTE

FASSADENREINIGER

Steinreiniger S

Anwendung:	Zur Reinigung von Fassaden aus Verblendmauerwerk und säurebeständigen Natursteinen.
System:	Auf Basis von Mineralsäuren, Ammoniumbifluorid, kationische und nichtionische Tenside, Farbstoffe.
Besonderheiten:	Saurer Steinreiniger.
Artikelnummer:	211 - Gebinde: 12 kg (038), 24 kg (039)

PINSELREINIGER/FARBLÖSER

Farblöser EPR Pinsel-Reiniger + Enthärter

Anwendung:	Löst & entfernt Lacke und Dispersionen.
Einsatzbereich:	Als Reiniger für Pinsel- und Lackiergeräte.
Besonderheiten:	Flüssig, stark verschmutzte Pinsel werden wieder gebrauchsfertig. Bewährtes Produkt mit Orangerippen.
Artikelnummer:	130 – Gebinde: 250 ml (020), 500 ml (001), 1 l (002), 3 l (003), 6 l (004), 12 l (005), 30 l (006)



FLÜSSIGENTLACKER

Oxystrip-Flüssig Kaltentlacker, Pistolen-, Düsenreiniger

Anwendung:	1K- und 2K-Lacke, Pulverbeschichtungen, Kleber uvm.
Einsatzbereich:	Zur Entlackung von Metallteilen, zur intensiven Reinigung verklebter Lackierpistolen und Düsen (Verwendung in der Düsen-Reinigungsduche).
Besonderheiten:	Extrem stark lösend, CKW-frei, säurehaltig.
Artikelnummer:	1351 – Gebinde: 1 l (029), 5 l im Karton mit einer Reinigungsduche (037), 10 l (038), 30 l (039)



METALLENTFETTER SPEZIALLÖSER

Cococlean 10 - intensiv

Einsatzbereich:	Metallentfetter mit temporärem Korrosionsschutz, als Bitumen und Tectyllöser.
System:	Fettsäureester mit Emulgator.
Besonderheiten:	VOC-frei, Naturgeruch, starkes Lösevermögen, mit Wasser nachwaschbar.
Artikelnummer:	248 - Gebinde: 1 l (002), 10 l (055), 200 l (008)



Cococlean 13 - geruchsmild

Anwendung:	Bitumenentferner, Metallentfetter.
Einsatzbereich:	Entfernen von bitumenhaltigen Schatten, als Reinigungsmedium in Waschtischen, zur Metallentfetterung.
Besonderheiten:	Flüssig, geruchlos, mit Wasser nachwaschbar (emulgierend), spontanes Lösevermögen.
Artikelnummer:	250 – Gebinde: 1 l (002), 10 l (055), 200 l (008)



SCHEIDEL PREMIUM LACKVERDÜNNER UND LÖSEMittel

Wir bieten Ihnen ein umfangreiches Sortiment für hochwertige Lack- & Reinigungsverdünnungen an.
Eine vollständige Übersicht finden Sie unter www.scheidel.com/Produkte/Verdünner & Lösungsmittel

Hinweis: Unser gesamtes Produktsortiment richtet sich überwiegend an gewerbliche, professionelle Anwender.
Unsere technischen Informationen und allgem. Lieferbedingungen sind stets zu beachten.

UNSERE MARKE SOFCHEM

sofchem ist eine Marke von Scheidel für industrielle Anwendungen. Mehr erfahren Sie unter www.sofchem.de oder in unserer neuen Produktübersicht.

SCHIEDEL
AKTUELL

m.a.c.s.®

ABBEIZER &
ENTLACKER

GRAFFITI-
SCHUTZ

GRAFFITI-
ENTFERNUNG

ERGÄNZUNGS-
PRODUKTE

SOFCHEM

SCHEIDEL IN DER DENKMALPFLEGE

macs Graffitschutz in der Denkmalpflege

Malerblatt 07-2000 – Bis in die letzte Pore

Malerblatt 10-2002 – Erhalten statt mit Graffiti gestalten - Konstantin-Basilika

m.a.c.s.® Graffiti-Imprägnierung auf Fluor-Co-Polymerbasis (m.a.c.s.®-Fluoromer®) ist aus der Sicht der Denkmalpflege kritisch geprüft und seit Jahren erfolgreich angewandt. Die hohe Wasserdampfdurchlässigkeit, das kaum wahrnehmbare Erscheinungsbild und die hohe Wirksamkeit, selbst auf stark saugenden Untergründen, sind Argumente die für sich sprechen.

Mehr Informationen finden Sie unter www.scheidel.com



Lesen Sie auch unseren Katalog Im Wandel der Zeit - Gegen Farbe in der Denkmalpflege!

macs Abbeizer und Entlacker bewährt in der Denkmalpflege

Der Maler & Lackiermeister 03-1992
Schonende Restaurierung ohne CKW

...lautete der Fachartikel über die umfassenden Abbeizarbeiten von mehrschichtigen Farben auf Stuck in der Semper-Galerie vom Dresdener Zwinger. m.a.c.s.® Abbeizer sind bewährte und sichere Helfer in der Denkmalpflege wenn es darum geht, zu dick gewordene Farbaufbauten oder falsche Farbanstriche von sensiblen Untergründen zu entfernen. Selbst fachgerechte Freilegungen sind mit den pH-neutralen m.a.c.s.® Abbeizern möglich.

Lesen Sie mehr im Pressespiegel unter www.scheidel.com

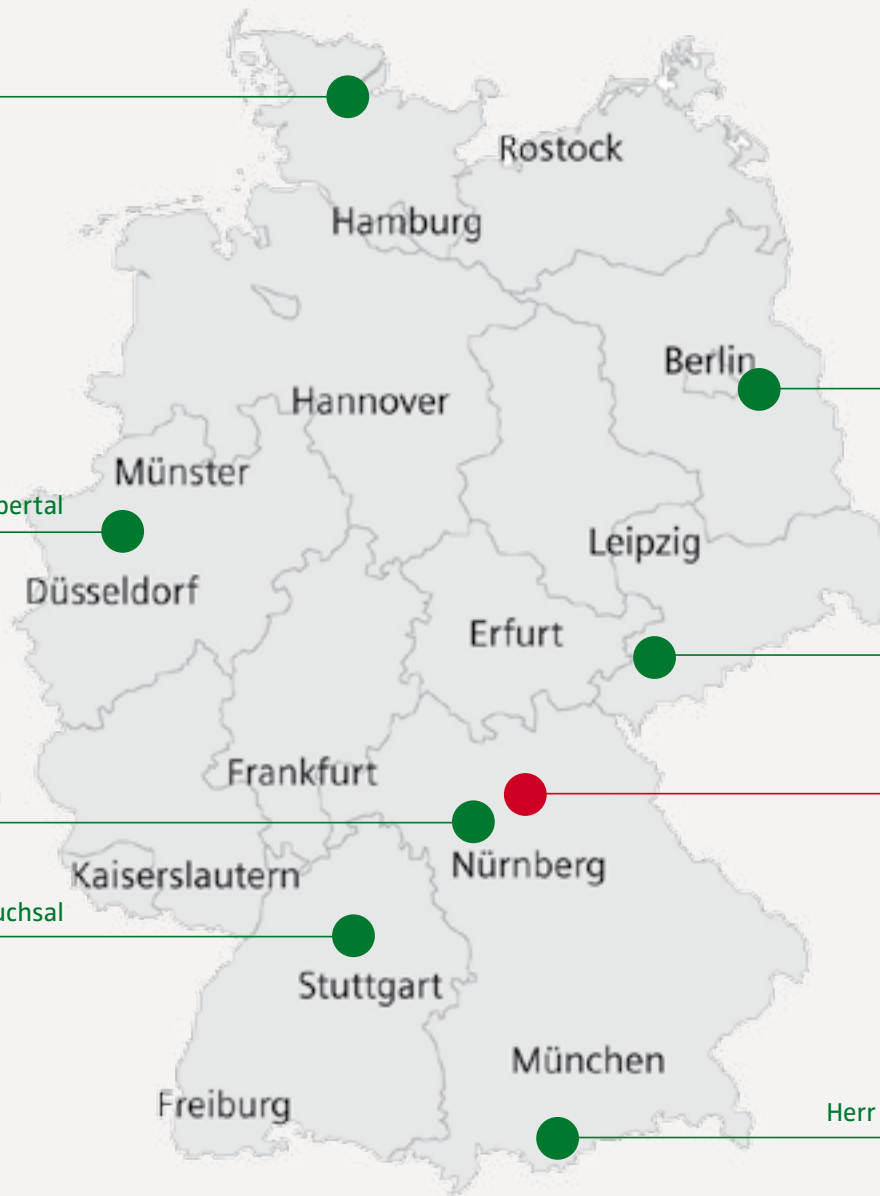


Bilder oben: Schloss Karlsruhe und Semper Galerie Dresden, Bilder unten: Kaiserpalast Peking

Unser Außendienst

Scheidel GmbH & Co. KG
 Innovative Chemie
 Jahnstraße 38 - 42
 D-96114 Hirschaid
 Tel. 09543 / 8426-0
 Fax 09543 / 8426-31
 info@scheidel.com
 www.scheidel.com

Herr Santen bei Kiel
 0170 44 33 903



Herr Fröschke bei Berlin
 0171 95 44 839

Herr Heinrich - Wuppertal
 0160 96 81 67 15

Herr Kräkel bei Zwickau
 0172 59 41 820

Herr Bauer bei Fürth
 0171 621 22 43

Firmensitz Scheidel

Herr Günther bei Bruchsal
 0171 54 64 156

Herr Grimmeis bei Rosenheim
 0151 27 560 163

Schweiz: DURAtec AG, Tel.: + 41 (0) 62 758 49 49

Österreich: Herr Dieter Unterweger, Tel.: + 43 (0) 664 358 98 34



Scheidel Fachberatung

Sie haben Fragen zum Einsatzbereich unserer Produkte? Sie brauchen Hilfe bei der Anwendung? Gerne beraten wir Sie telefonisch oder persönlich am Objekt durch unsere Fachberater vor Ort.

Weiterführende Informationen auf www.scheidel.com